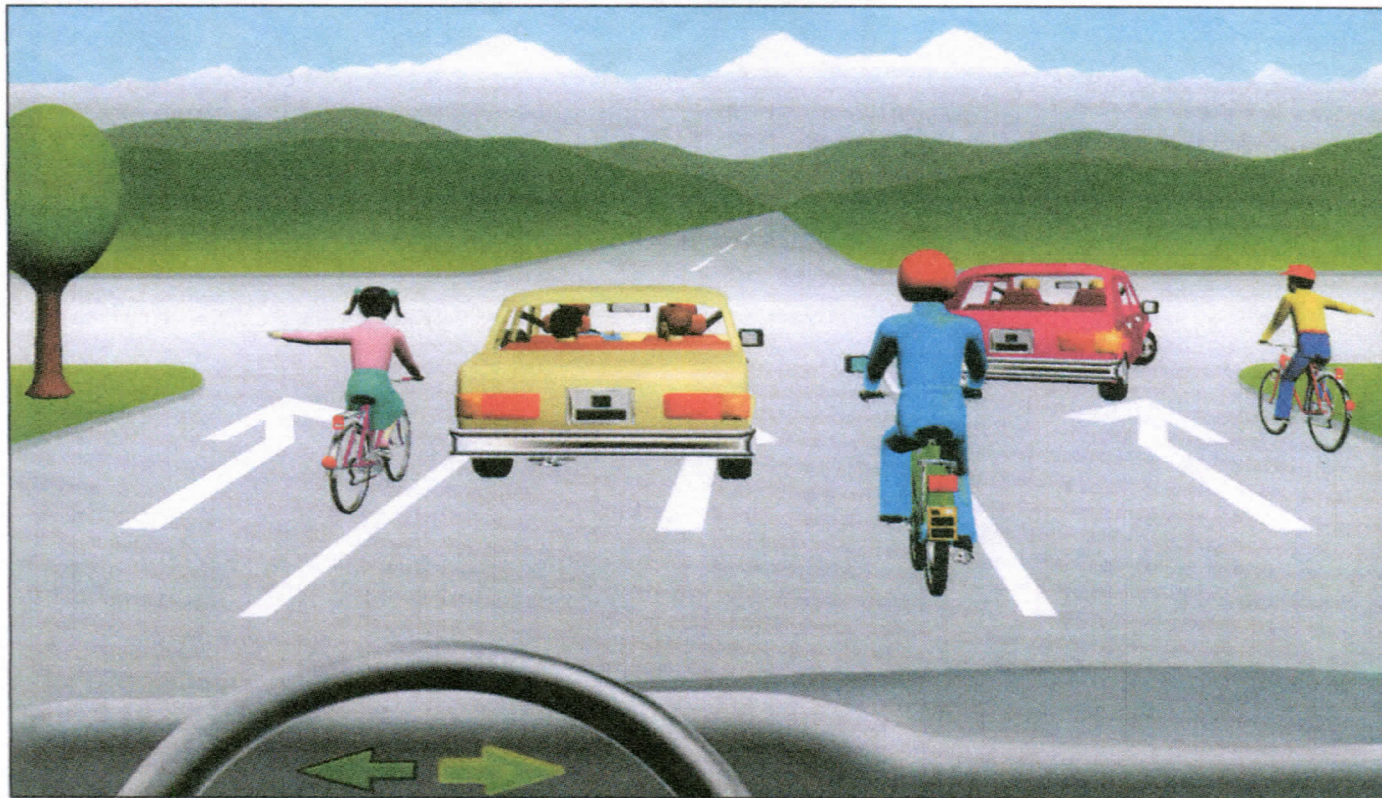
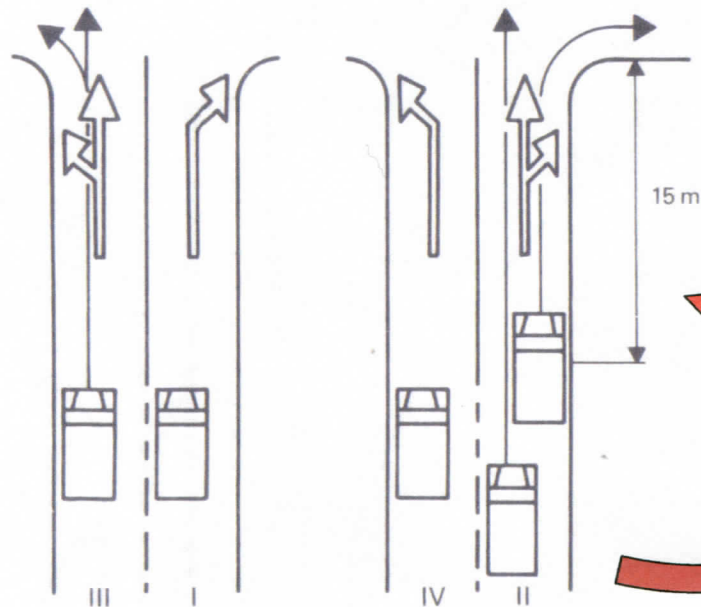


Position et circulation des voitures et des cycles dans les voies de présélection



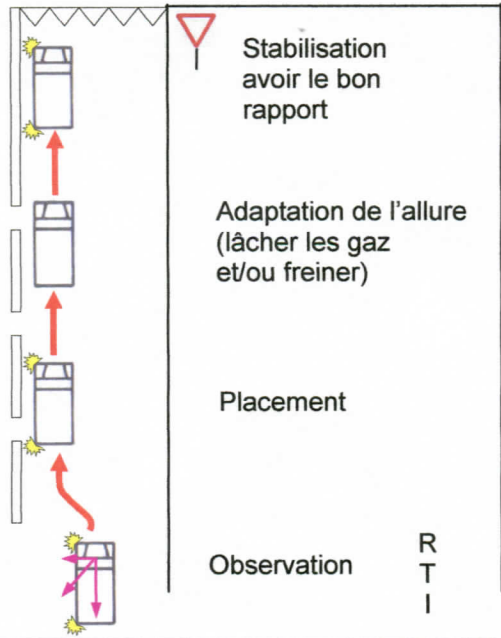
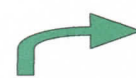
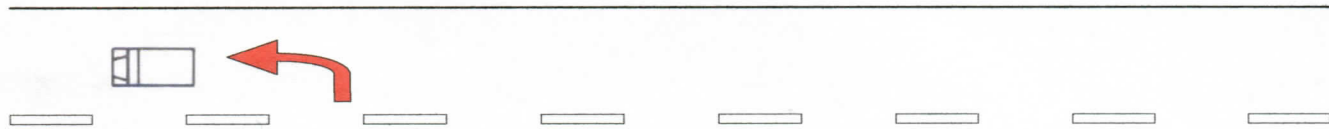
Position dans les voies de présélection avec flèches de direction au sol



Pour verrouiller la remontée
par la droite de cyclistes qui
pourraient aller tout droit !!!

Toujours à gauche sauf lorsqu'on veut obliquer à droite ...

Les 4 phases avant d'obliquer



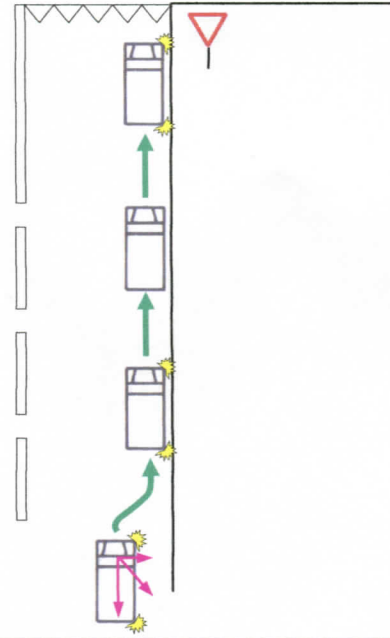
Stabilisation
avoir le bon
rapport

Adaptation de l'allure
(lâcher les gaz
et/ou freiner)

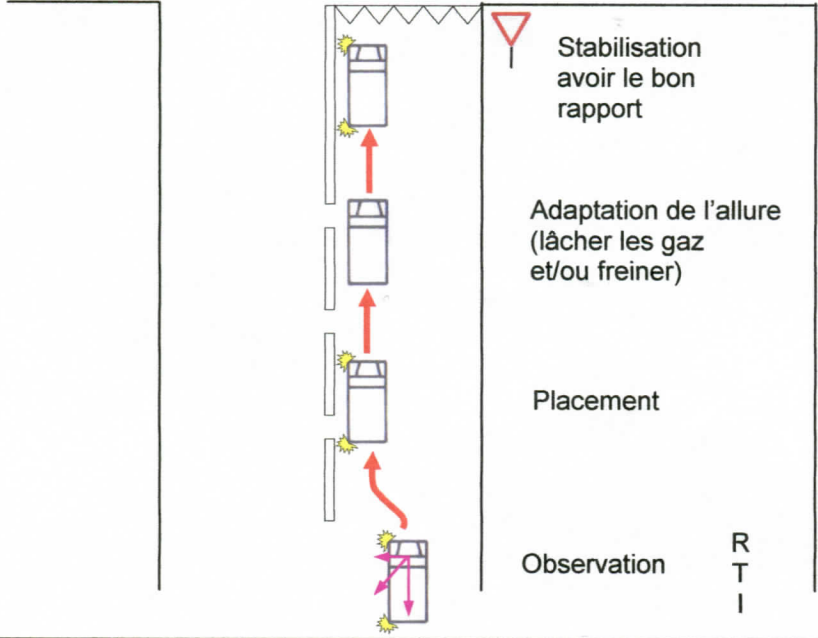
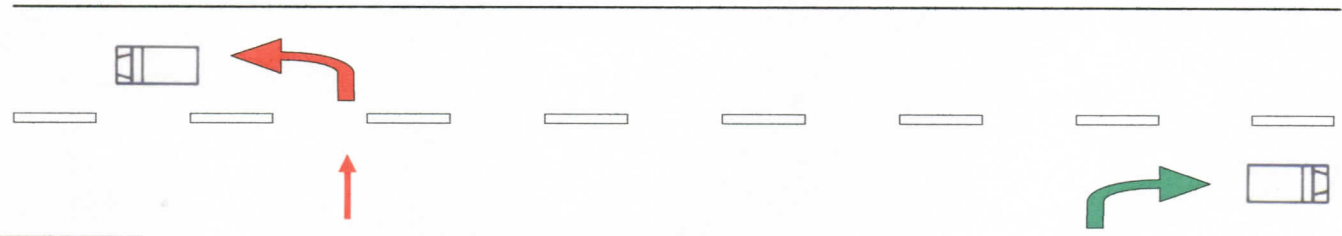
Placement

Observation

R
T
I



Les 4 phases avant d'obliquer



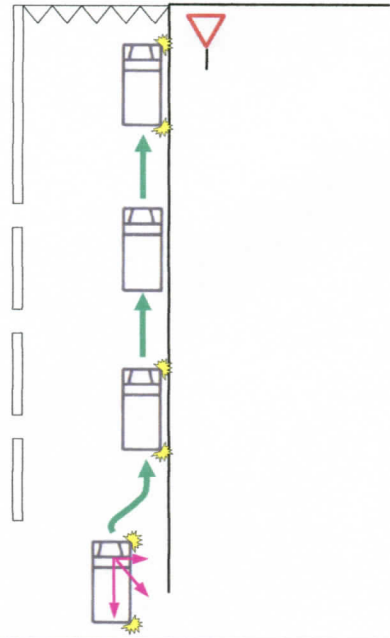
Stabilisation
avoir le bon
rapport

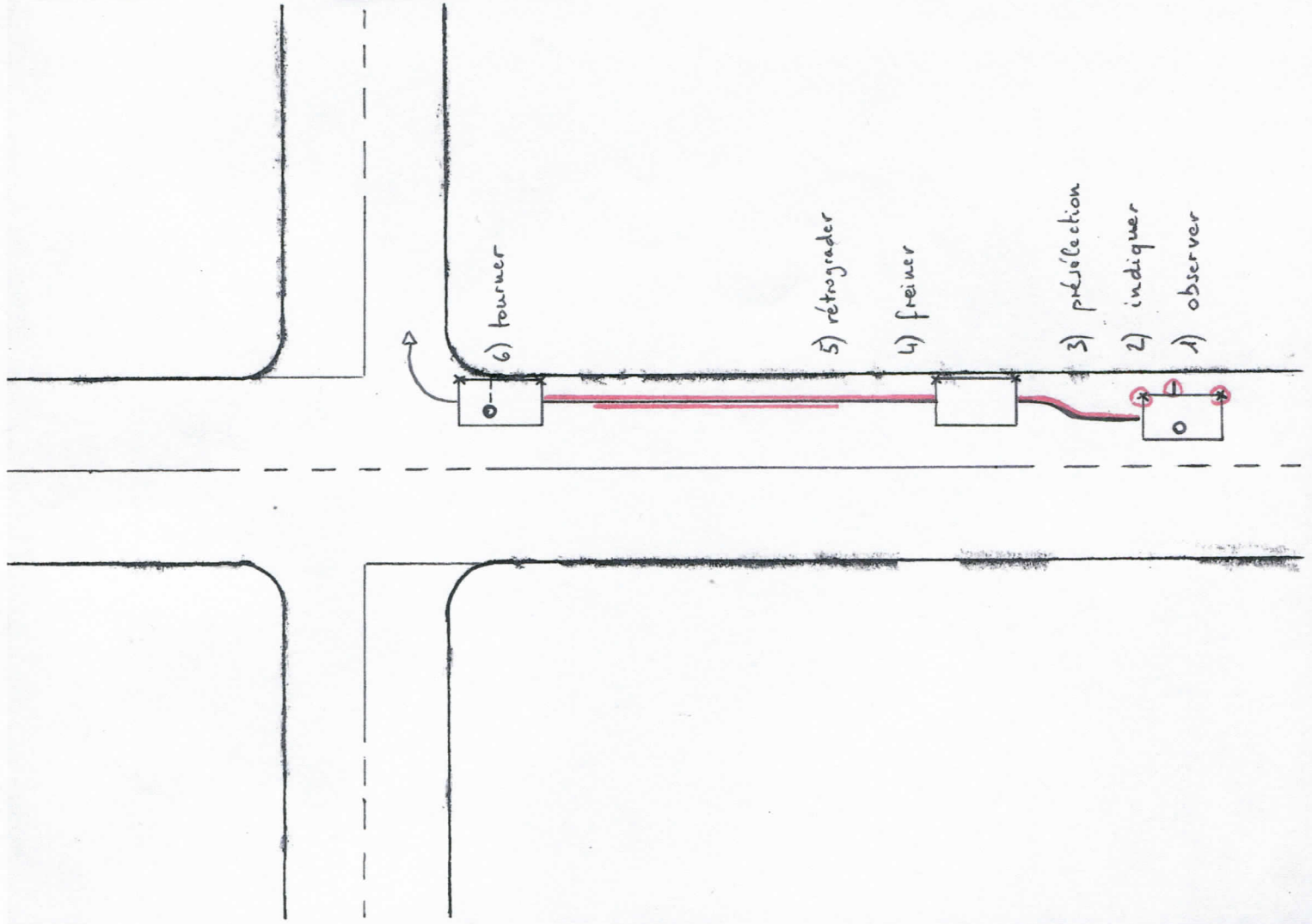
Adaptation de l'allure
(lâcher les gaz
et/ou freiner)

Placement

Observation

R
T
I





27. Signaux lumineux

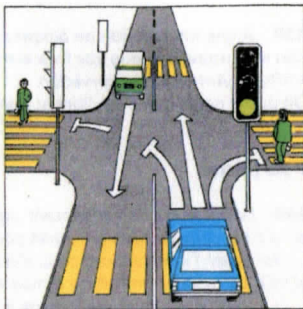
Feu rouge

636. Le feu rouge signifie: Arrêt!

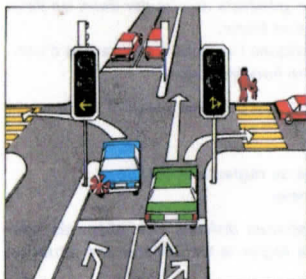
Feu vert (rond)

(piétons sans signaux lumineux)

637. Le feu vert donne route libre. *En obliquant, il faut accorder la priorité aux véhicules venant en sens inverse et aux piétons engagés sur la chaussée transversale.*

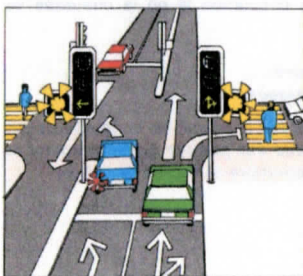


Flèche verte



638 a

638 a. Les flèches vertes indiquent le libre passage dans le sens indiqué (piétons au rouge).



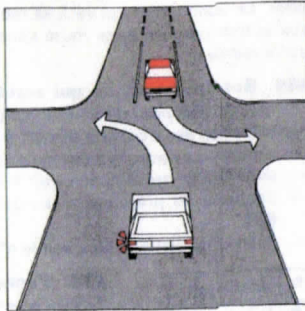
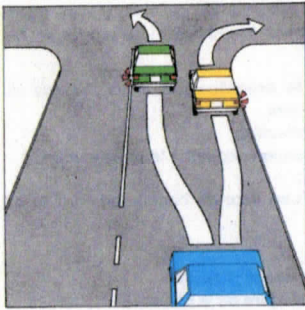
638 b

638 b. Flèche verte avec feu jaune clignotant

Lorsqu'un feu jaune clignote simultanément, les véhicules venant en sens inverse et les piétons engagés sur la chaussée transversale ont la priorité.

28. Présélection

Définition: C'est montrer par la position du véhicule sur la chaussée, la direction que l'on désire emprunter.



654. Le conducteur qui veut obliquer à droite serrera le bord droit de la chaussée. Celui qui veut obliquer à gauche se tiendra près de l'axe de la chaussée.

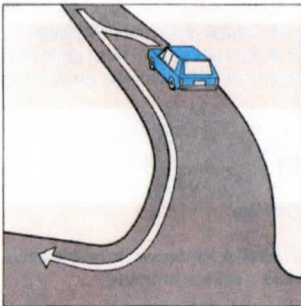
Marche arrière

392. Lorsqu'un conducteur désire reculer avec un véhicule dont la visibilité à l'arrière est restreinte, il se fera aider d'une tierce personne, à moins que tout danger ne soit exclu.

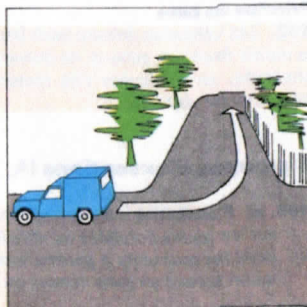
393. La marche arrière ne doit s'effectuer qu'à l'allure d'un homme au pas (5 km/h).

394. Il est interdit de traverser en marche arrière les intersections sans visibilité et les passages à niveau.

395. Lorsqu'une marche arrière doit être effectuée sur un parcours sans visibilité ou d'une certaine longueur (plus de 20 m), il faut circuler (déplacez-vous à gauche en avançant) sur la moitié de la chaussée réservée au trafic allant dans la même direction.



395.



396.

396. Lorsqu'on s'arrête peu après un débouché afin de pouvoir y entrer en marche arrière, il faut se déplacer sur la chaussée, comme le montre le croquis 396. ci-dessus.