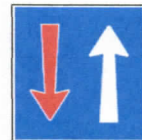


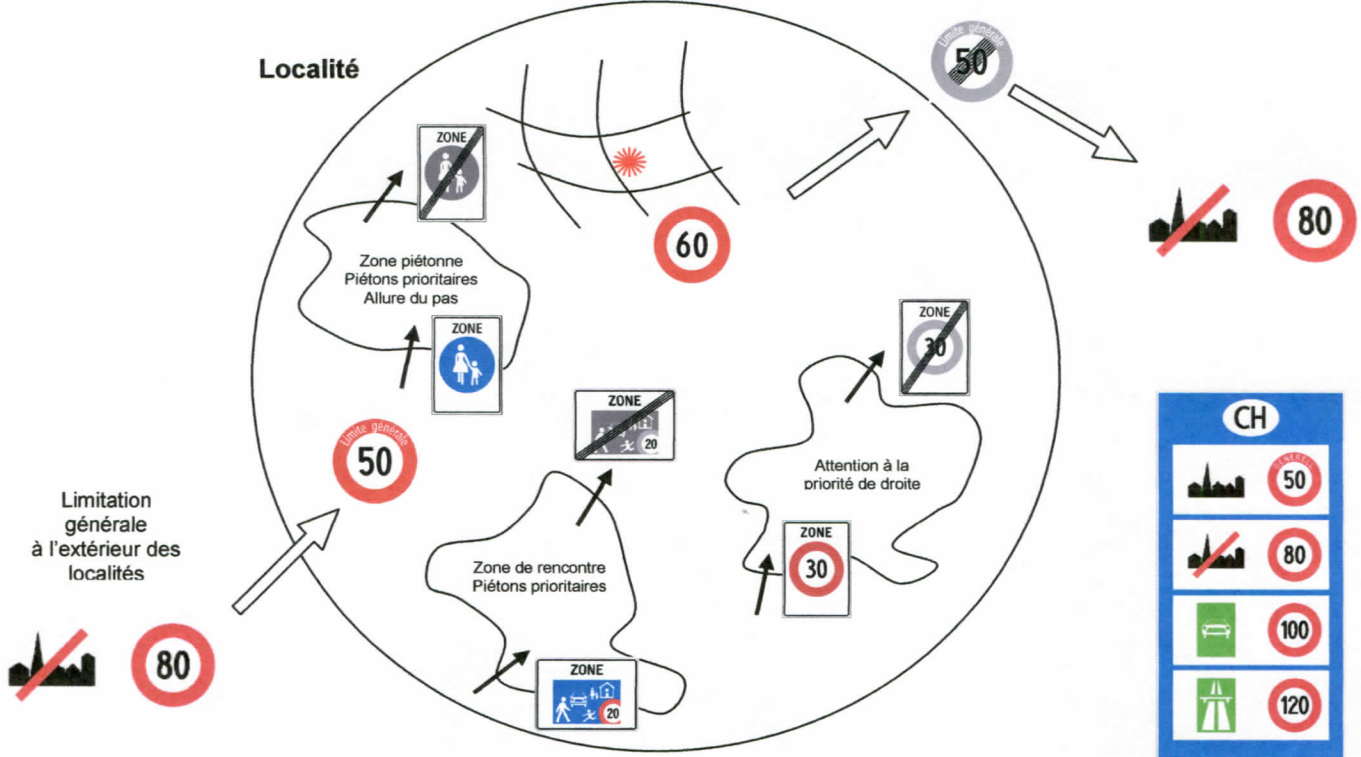
Les signaux de priorité



Même valeur,
comportement différent



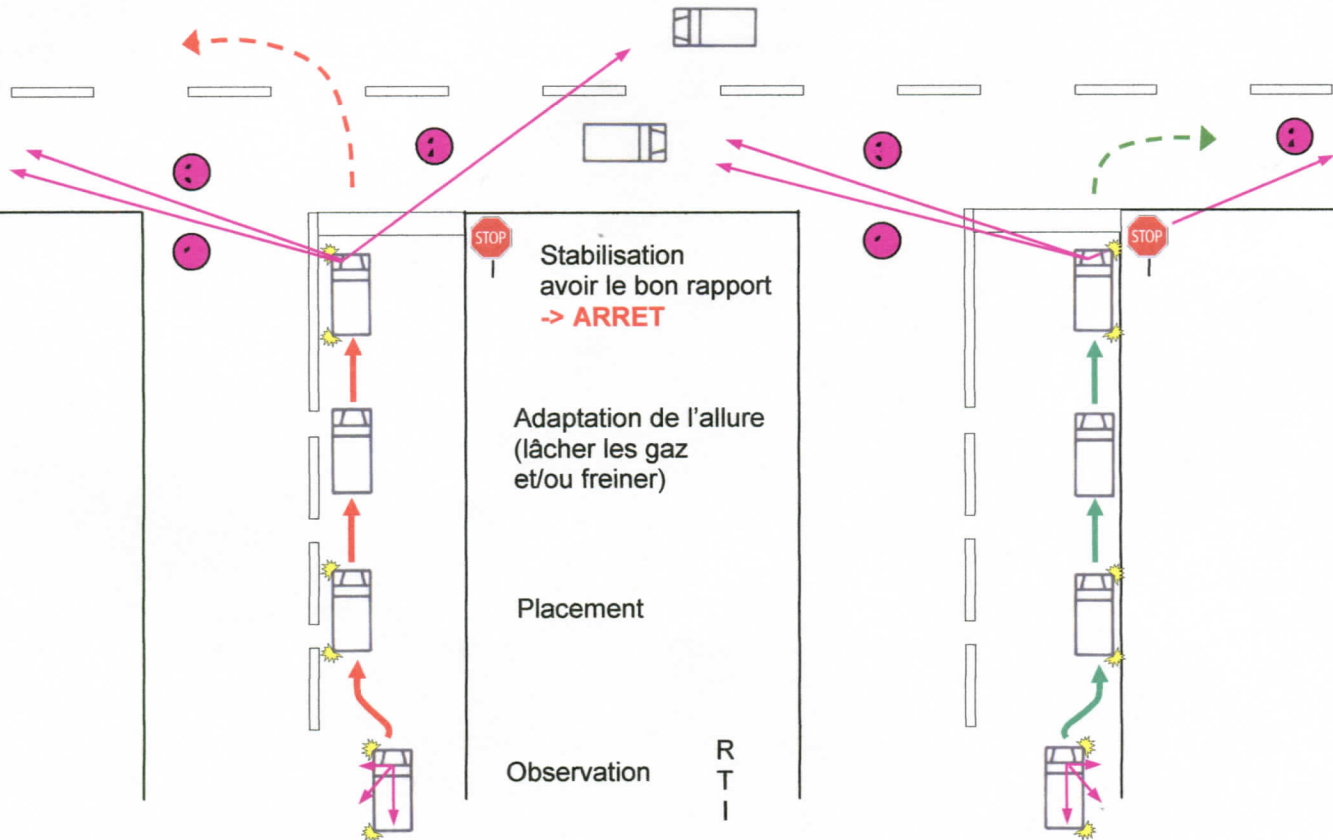
Principe des limitations de vitesse et priorité dans les zones



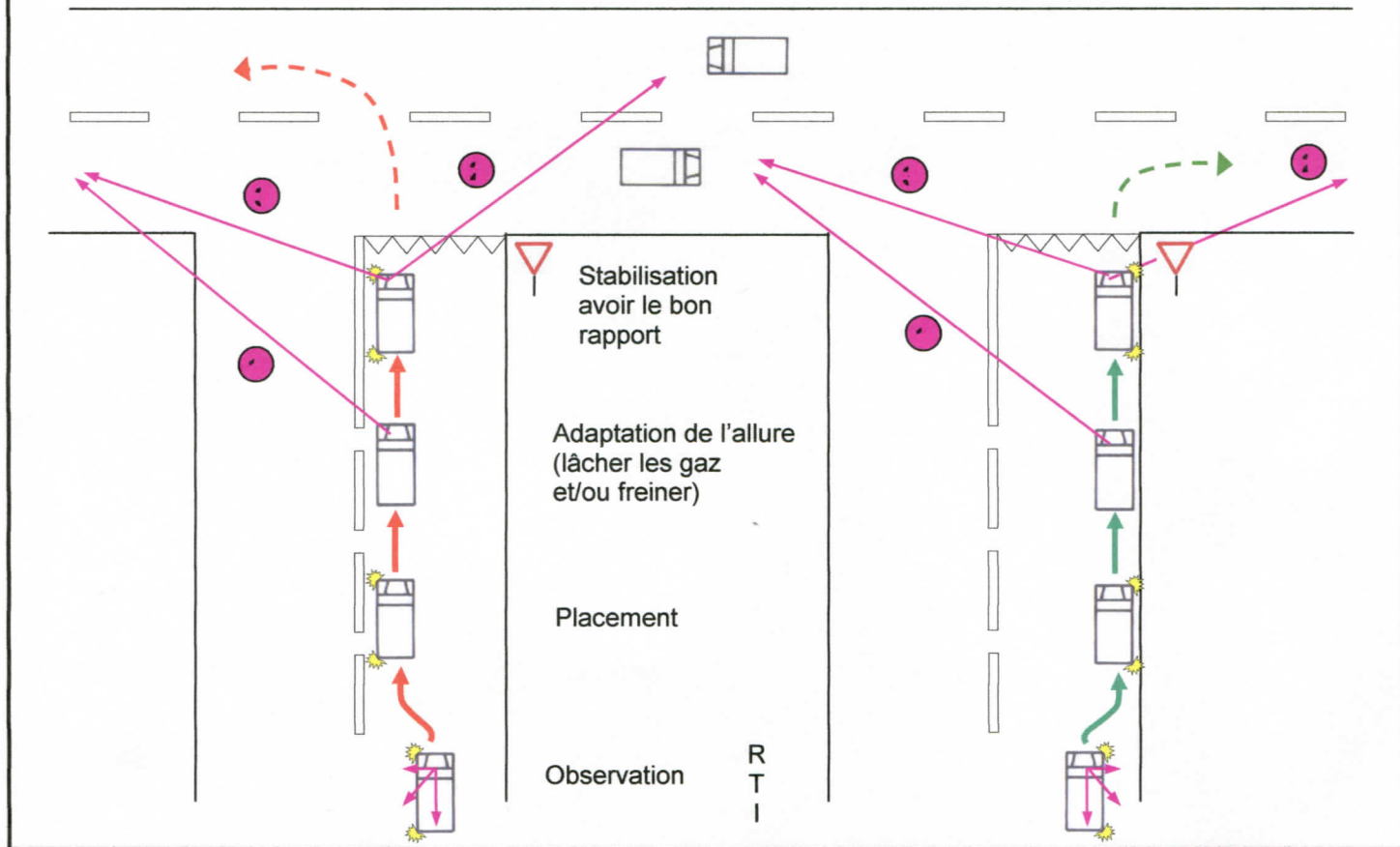
Dans les zones 20 et 30 la limitation s'applique jusqu'au panneau de fin de zone

Si après une intersection la limitation de 60 km/h n'est pas répétée, la limitation générale de 50 Km/h s'appliquera

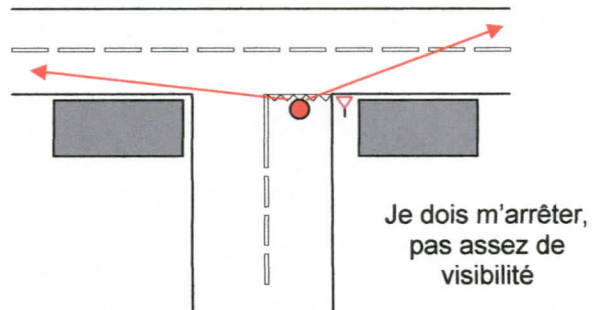
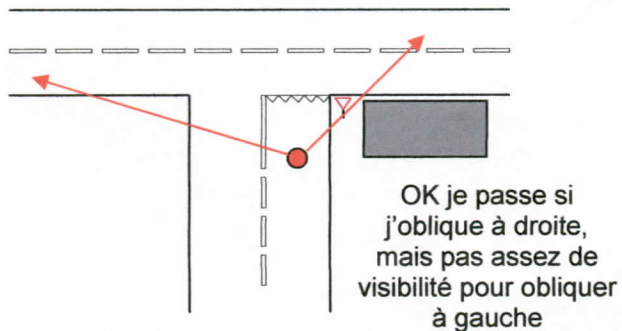
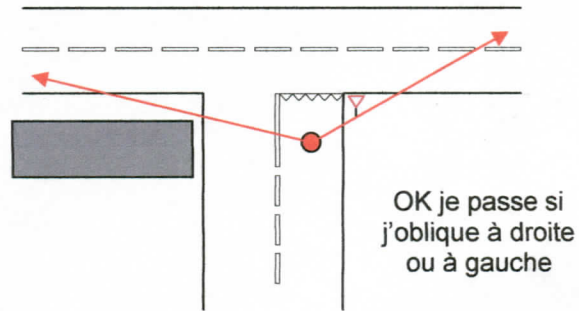
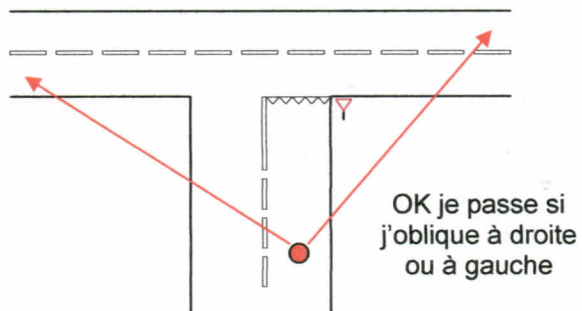
Priorité et observation avant d'obliquer à un stop



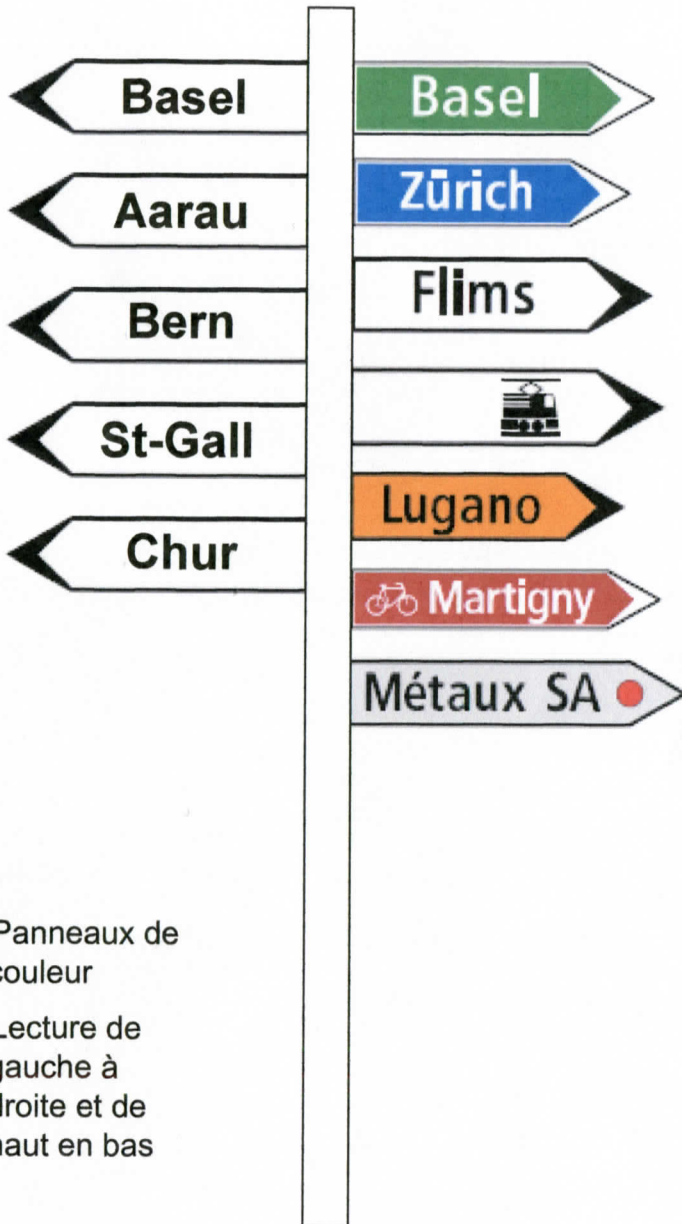
Priorité et double observations avant d'obliquer à un cédez le passage



Position du point de « Prise de décision » - exemples



Lecture des panneaux de direction

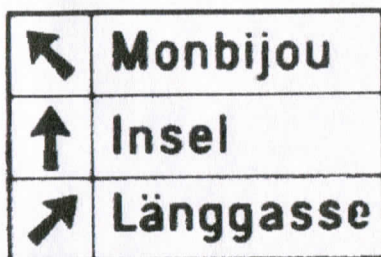


1. Panneaux de couleur
2. Lecture de gauche à droite et de haut en bas

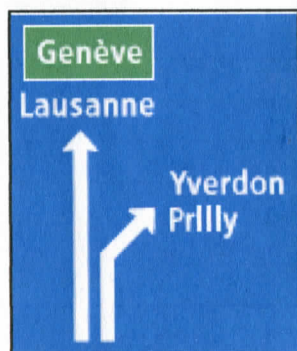
Les panneaux de présélection



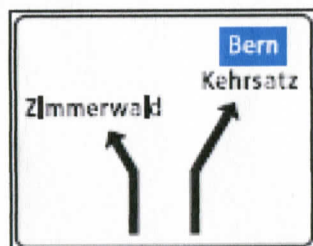
4.35 Indicateur de direction en forme de tableau



Abrogé



4.38 Indicateur de direction avancé avec repartition des voies sur route principale

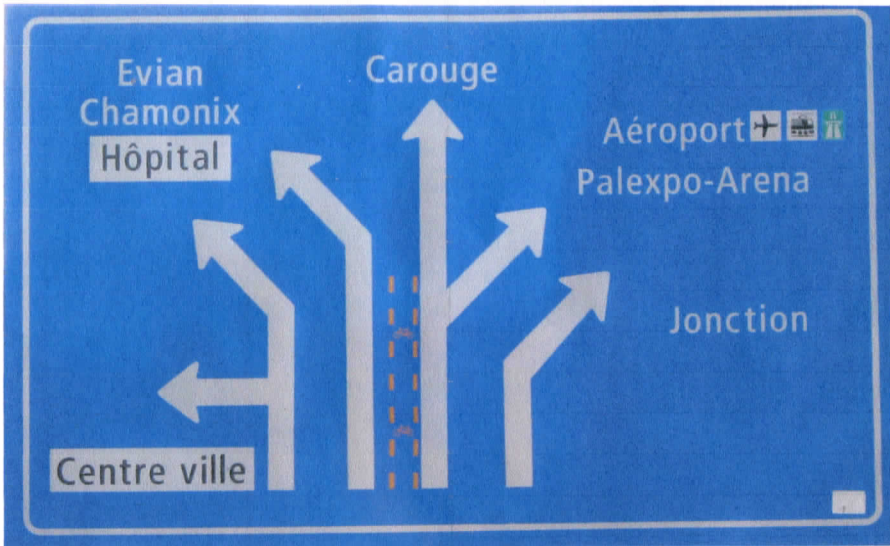


4.39 Indicateur de direction avancé avec repartition des voies sur route secondaire

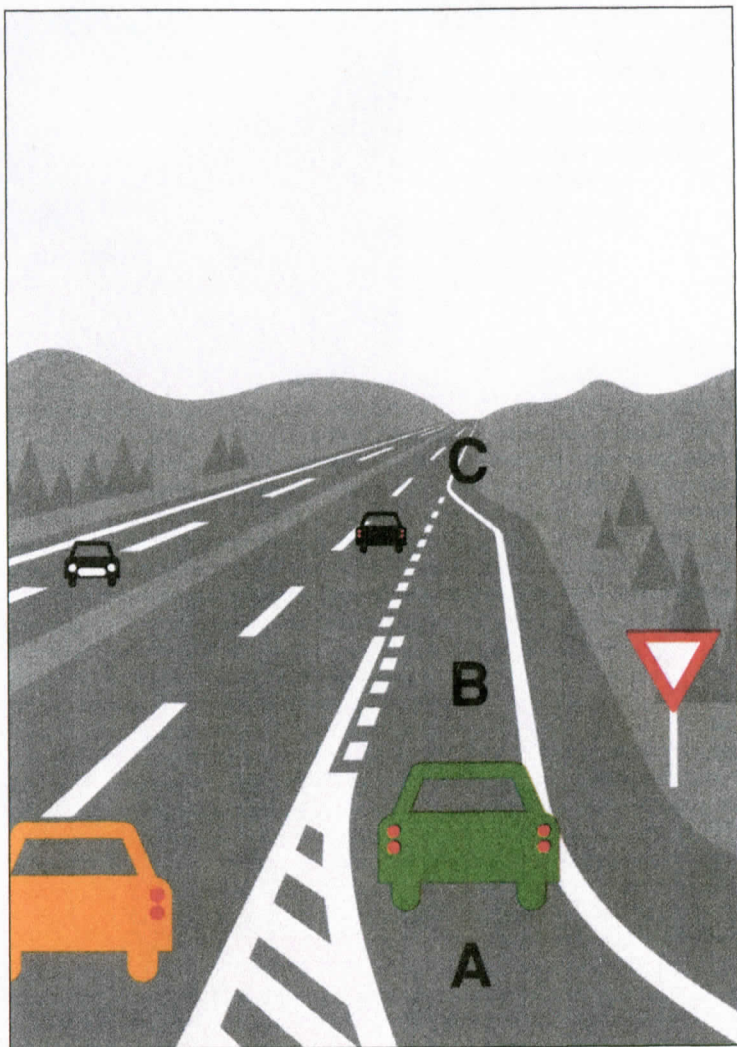
1. Lecture de la direction
2. Racine de la flèche pour choix de la voie



4.54 Indicateur de direction avancé pour carrefour à sens giratoire (exemple)



Engagement sur l'autoroute, voie d'accélération



Devancement **non** autorisé

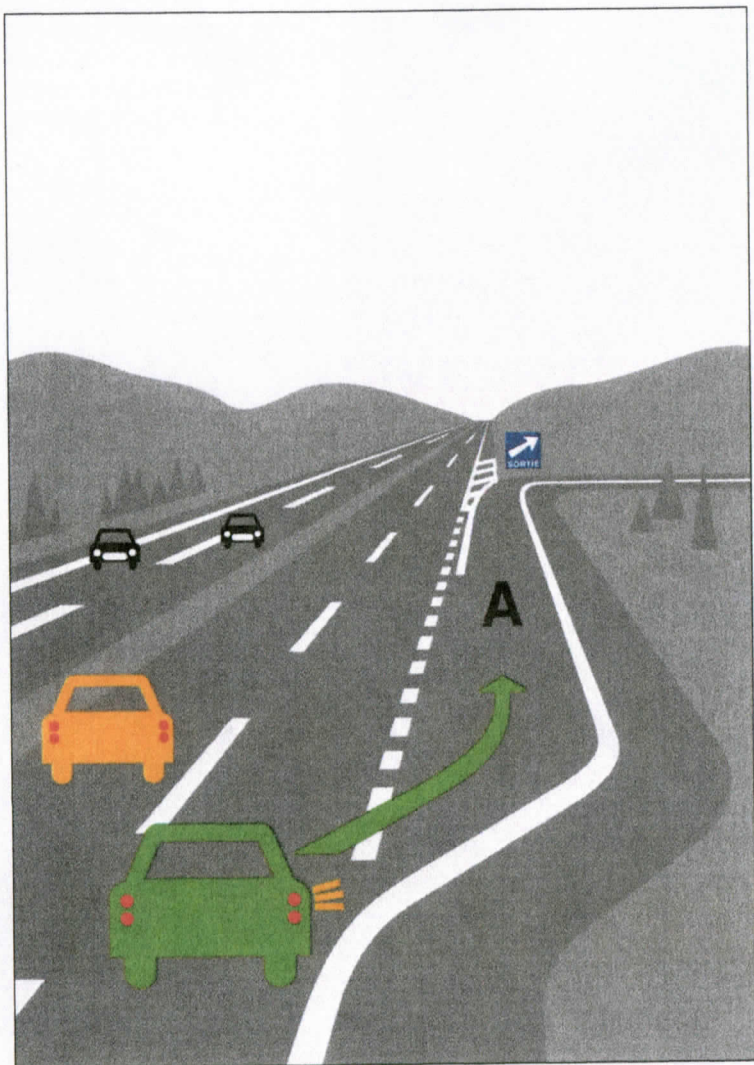
Devancement autorisé

A – Voie d'engagement

B – Voie d'accélération

C - Devancement

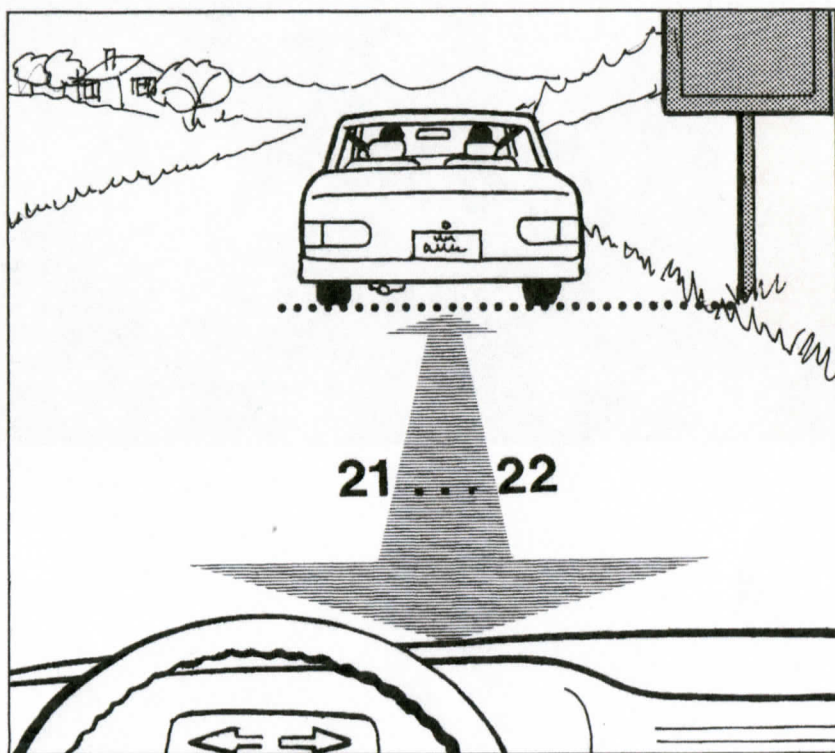
Sortie de l'autoroute, voie de décélération

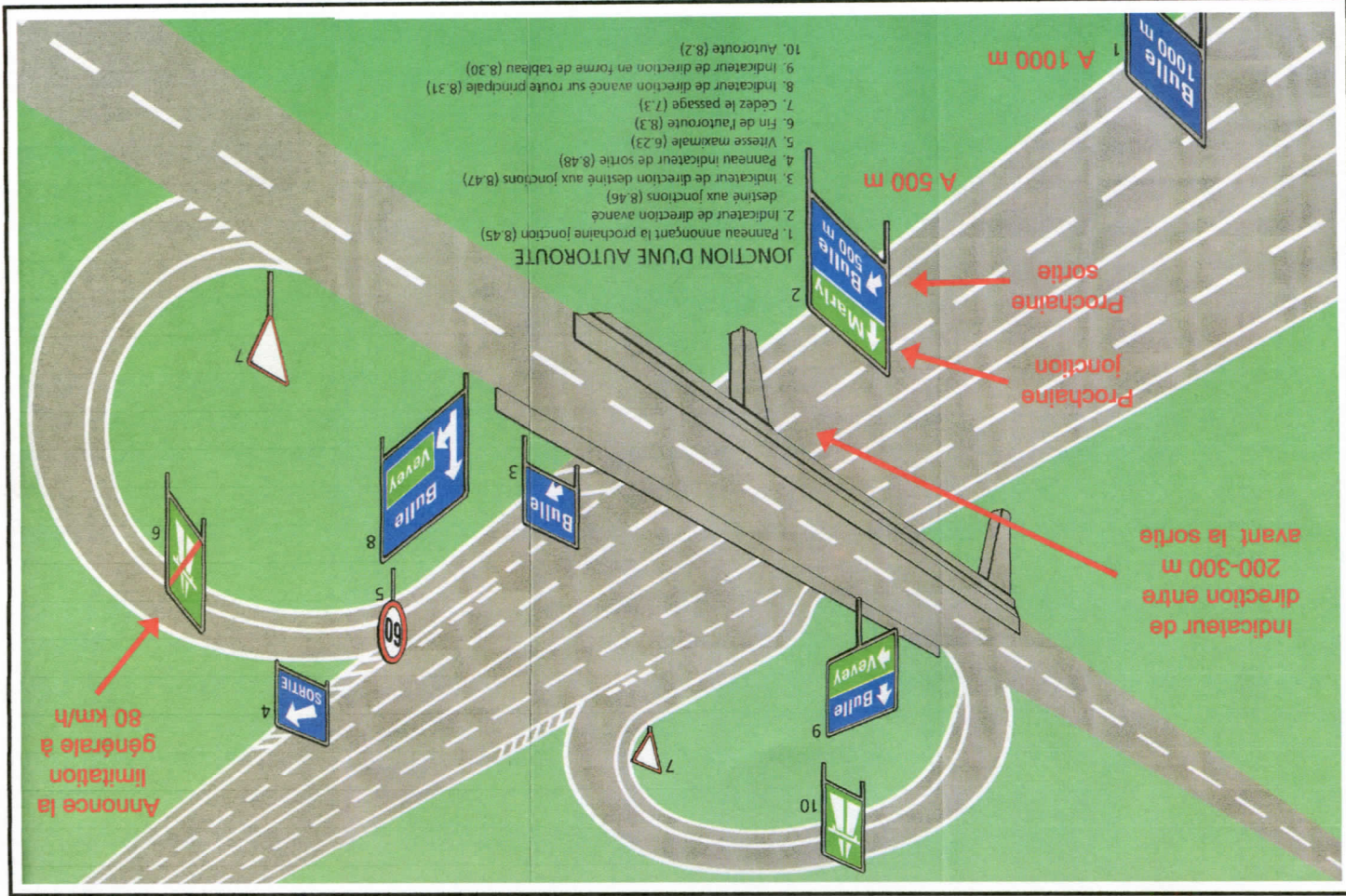


Interdiction
d'entrer à nouveau
sur l'autoroute

A – On ne freine que sur la voie de décélération

Distance de sécurité





Indicateur de direction entre 200-300 m avant la sortie

Prochaine jonction

Prochaine sortie

A 1000 m

A 500 m

Annonce la limitation générale à 80 km/h

JONCTION D'UNE AUTOROUTE

1. Panneau annonçant la prochaine jonction (8.45)
2. Indicateur de direction avancé destiné aux jonctions (8.46)
3. Indicateur de direction destiné aux jonctions (8.47)
4. Panneau indicateur de sortie (8.48)
5. Vitesse maximale (6.23)
6. Fin de l'autoroute (8.3)
7. Cédez le passage (7.3)
8. Indicateur de direction avancé sur route principale (8.31)
9. Indicateur de direction en forme de tableau (8.30)
10. Autoroute (8.2)

Bulle 1000 m

Bulle 500 m

Bulle

Bulle Vitesse

Sortie

Bulle Vitesse

10

7

7

6

50

5

8

3

2

1

RAMIFICATION D'UNE AUTOROUTE

1. Panneau de ramification (8.51)
2. Premier indicateur de direction avancé (8.51.1)
3. Deuxième indicateur de direction avancé (8.51.2)
4. Panneau de présélection au-dessus des voies (8.52)
5. Panneau de bifurcation (8.49)
6. Panneau des distances en kilomètres (8.50)
7. Disposition des voies de circulation (8.56)

